



fabrics & rugs



## Sisal, abacá, jute, raffia, linen, paper, leather, metal...

Sisal, abacá, yute, rafia,  
lino, papel, piel, metal...

In order to innovate and create new and extraordinary products, Naturtex is constantly evolving, experimenting with new materials and technologies.

Con el objetivo de innovar y crear nuevos y extraordinarios productos, Naturtex está constantemente evolucionando, experimentando con nuevos materiales y tecnologías.

We combine tradition and craftsmanship with the latest technologies to develop our collections and meet any project's needs.

Since 1993, Naturtex has been designing and manufacturing fabrics and carpets, combining harmoniously tradition and innovation.

Combinamos tradición y artesanía con las últimas tecnologías para desarrollar nuestras colecciones y solucionar las necesidades de cada proyecto.

Desde 1993, Naturtex ha estado diseñando y manufacturando alfombras y tejidos, combinando armoniosamente tradición e innovación.



## We are conscious.

At Naturtex we are committed to collaboration for the development of our products. Our production process begins by opting for the use of materials and production techniques that respect the environment.

We do not overproduce or generate stock, we start by request and use the materials,

En Naturtex apostamos por la colaboración como eje para el desarrollo de nuestros productos. Nuestro proceso productivo comienza apostando por el uso de materiales y técnicas productivas respetuosas con el medio ambiente.

No sobreproducimos ni generamos stock, actuamos

resources and energy necessary for each order.

Our trajectory and experience throughout all these years has allowed us to establish strong connections with our suppliers, taking care of the origin of our products as well as the people who make them possible.

bajo pedido y utilizando los materiales, recursos y energía necesarios para cada pedido.

Nuestra trayectoria y experiencia a lo largo de todos estos años nos ha permitido establecer lazos fuertes con nuestros proveedores, cuidando el origen de nuestros productos así como a las personas que los hacen posible.

## We think globally and act locally.

Naturtex is present in more than 20 countries, but our equipment and manufacturing takes place in Crevillente, Alicante, promoting local industry and the economic development of our surroundings.

## Pensamos globalmente y actuamos localmente.

Naturtex está presente en más de 20 países pero nuestro equipo y fabricación se realiza en Crevillente, Alicante fomentando la industria local y el desarrollo económico de nuestro entorno más cercano.



Conscious with our environment



Less toxic and less water



Organic and recycled



Oeko Tex Yarn



**Our fabrics and rugs collections are made with a wide variety of natural materials such as sisal, jute, abaca as well as leather and metals.**

Nuestras colecciones de telas y alfombras están hechas con una amplia variedad de materiales naturales como el sisal, yute o abacá, así como pieles y metales.





We have the flexibility that it takes to adapt to the needs of our costumers, and we are always ready to accept new challenges.

Tenemos la flexibilidad necesaria para adaptarnos a las necesidades de nuestros clientes y siempre estamos preparados para enfrentarnos a nuevos retos.

Our wide range of collections give us the opportunity to collaborate in different projects in many fields: residential, contract, and others, always giving custom solutions that will fulfill our customers' needs.

Nuestra amplia variedad de colecciones nos brinda la oportunidad para colaborar en proyectos de diferentes campos como: hogar, contract y muchos otros, ofreciendo siempre soluciones que satisfagan las necesidades de nuestros clientes.





# We have developed projects for...

Hemos desarrollado proyectos para:



RESIDENTIAL  
Hogar



RESTAURANT  
Restaurantes



HOSPITALITY  
Hoteles



RETAIL  
Retail



We have collaborated with designers all around the world...

Hemos colaborado con diseñadores alrededor del mundo:



Amazónico Restaurant  
London



Cubanito Hotel  
Ibiza



Eiffel Blomet  
Paris



Chanel store  
Tokyo



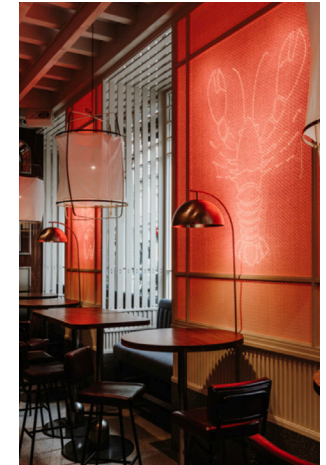
Four Seasons  
Athens



Hotel H10  
Punta Cana



Kaikaya Restaurant  
Valencia



Lobito de mar  
Madrid



## Bespoke service

At Naturtex we offer the possibility of developing exclusive products for any project, collaborating with architects and interior designers.

We offer our bespoke service, as the best way to collaborate closely with architects and interior designers to make their ideas and projects a reality.

En Naturtex ofrecemos la posibilidad de desarrollar productos exclusivos para cualquier tipo de proyecto, colaborando con arquitectos e interioristas.

Ofrecemos nuestros servicios a medida como la mejor herramienta para colaborar de manera cercana con arquitectos e interioristas para hacer sus ideas y proyectos realidad.





# Samples

## Muestras

We want to offer you all the possibilities to take on projects and inspire you. For this reason we do not want you to have to imagine more than what's necessary, we want you to feel, touch and see the color in its purest form, that is why we like to work with you through physical samples.

Queremos ofrecerte todas las posibilidades para inspirarte y llevar tus proyectos al siguiente nivel. Por eso queremos que puedas ver, sentir y tocar los materiales y sus colores de manera real. Por eso te enviamos y trabajamos a través de muestras reales.

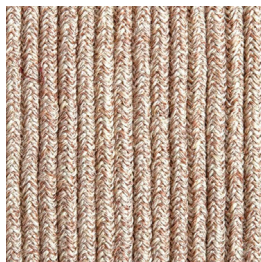
Write us. Escríbenos en:  
[samples@naturtex.es](mailto:samples@naturtex.es)





# Rugs

## Alfombras



**Sisal Rope Line**  
70% Sisal 30% Jute



**Sisal Soutage**  
70% Sisal, 30% Jute



**Sisal Curve Rope**  
70% Sisal 30% Jute



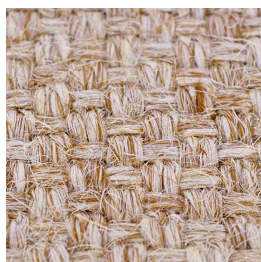
**Tatami**  
84% Wood Fiber  
16% Cotton



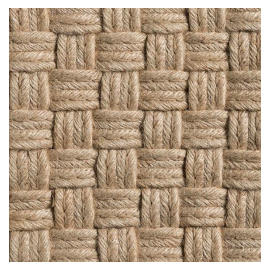
**Grit Curve**  
100% Wax Cotton



**Tamiferro**  
60% Wood Fiber,  
30% Steel, 10% Cotton



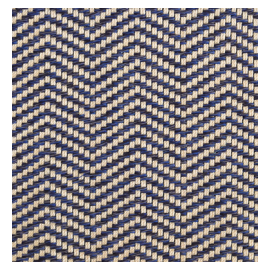
**Kenya Ivory**  
100% sisal



**Espadrille Net**  
100% Jute



**Ibiza Crochet**  
Sisal 100%



**Amalfi**  
100% Outdoor Polyester



**Tamiout**  
100% Outdoor Polyester



**Barcelona**  
53% Polyurethane  
47% Wax Cotton



# Fabrics Telas



**E-2358**  
100% Natural Raffia



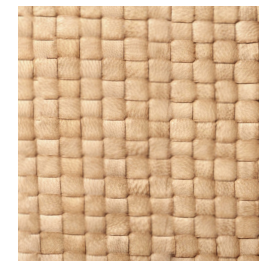
**E-1013**  
100% Natural Raffia



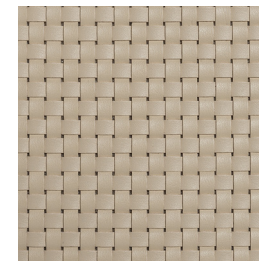
**E-1170**  
100% Cellulose



**A-1426**  
100% Suede Leather



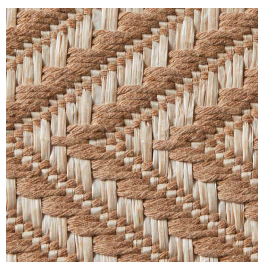
**A-2776**  
100% Leather



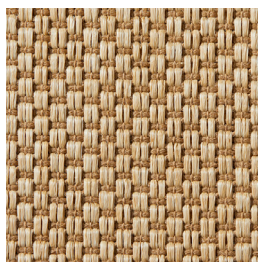
**A-1040**  
100% Polyuretane



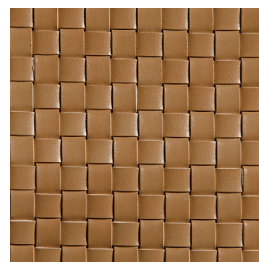
**A-556**  
54% Rayon Viscose  
46% Cotton



**A-2224**  
77% Cotton  
23% Polyamide



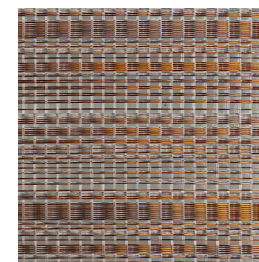
**A-1331**  
63% Cotton, 29% Rayon  
Viscose, 8% Polyester



**A-1332**  
100% Polyuretane



**A-2491**  
100% Polyuretane



**A-2484**  
86% Stainless Steel  
14% Nylon



## Contact us Contáctanos

Gutiérrez de Cárdenas 36,  
03330 Crevillente-Spain

+34 965 400 111

[info@naturtex.es](mailto:info@naturtex.es)





Gutiérrez de Cárdenas 36,  
03330 Crevillente-Spain  
+34 965 400 111  
[www.naturtex.es](http://www.naturtex.es)